



CIRCUIT

Namibie

Avec 3 nuits à Etosha

12 jours et 9 nuits

ESTIMATIF 2025

PROGRAMME ETUDIE POUR B.L.C



Cher client,

Nous vous remercions de nous avoir interrogés pour ce projet de voyage et avons le plaisir de vous adresser ci-dessous, une proposition personnalisée correspondant à votre demande.
 Nous restons à votre disposition pour tout renseignement complémentaire.



Guy BLANC

Univairmer Groupes Région PACA

1 boulevard Paul Doumer – 06110 Le Cannet

Votre conseiller Voyages Groupes

Guy



06 12 44 10 55

04 93 69 02 81 (*Agence du Cannet*)



g.blanc@univairmer.com

CIRCUIT

Namibie

Avec 3 nuits à Etosha

12 jours et 9 nuits



En quelques mots

La Namibie est un écrin dont le bijou pourrait porter le nom de Namib, le plus vieux désert du monde avec ses vagues de sable rouge tombant à-pic dans l'océan.

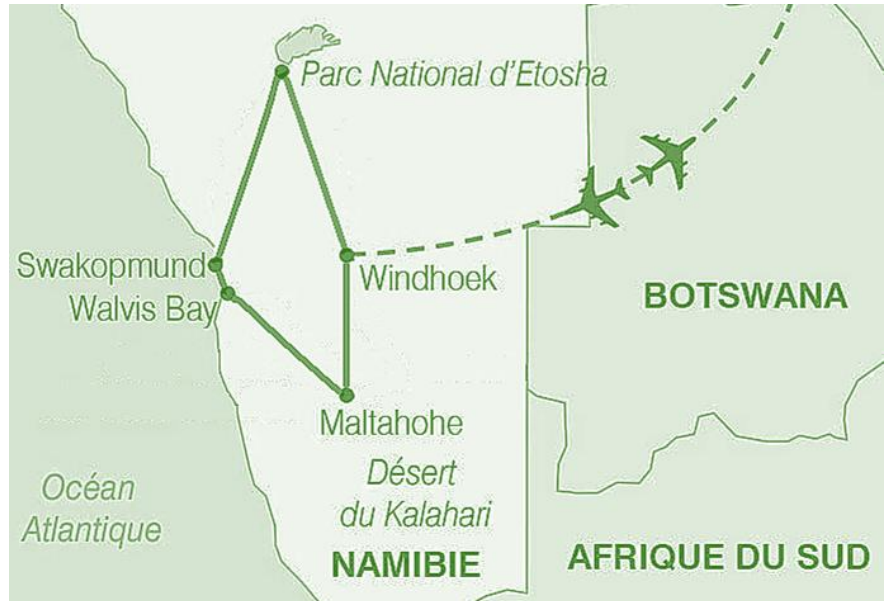
Terre de reliefs où la fertilité côtoie l'aridité, on y découvre un autre désert, celui du Kalahari, le bushveld boisé de l'Okavango et de Caprivi, le canyon de Fish river, la faune grouillante du parc national d'Etosha ou encore les pétroglyphes de Twyfelfontein, réalisés il y a 6000 ans.

Votre itinéraire

- JOUR 1 FRANCE → WINDHOEK
- JOUR 2 → WINDHOEK / ETOSHA
- JOUR 3 ETOSHA
- JOUR 4 ETOSHA
- JOUR 5 ETOSHA / Région du DAMARALAND
- JOUR 6 Région du DAMARALAND / SWAKOPMUND / WALVIS BAY
- JOUR 7 WALVIS BAY / SWAKOPMUND / WALVIS BAY
- JOUR 8 WALVIS BAY / Canyon de KUISEB / Désert du NAMIB
- JOUR 9 Désert du NAMIB / SOSSUSVLEI / HAMMERSTEIN
- JOUR 10 HAMMERSTEIN / KALAHARI
- JOUR 11 KALAHARI / WINDHOEK → FRANCE
- JOUR 12 → FRANCE



Votre circuit



JOUR 1 FRANCE → WINDHOEK

Convocation des participants à l'aéroport de départ et assistance aux formalités d'enregistrement

Envol à destination de Windhoek sur vols réguliers (avec escale)

Nuit à bord



JOUR 2 → WINDHOEK / ETOSHA

Arrivée à l'aéroport de Windhoek et accueil par votre guide

Windhoek, capitale de la Namibie située à 1650 mètres d'altitude, est la plus grande ville du pays et elle se situe en son centre. Ce nom donné par les afrikaners lors de la colonisation allemande, signifie "le coin du vent". La position centrale de la capitale, au carrefour des axes routiers majeurs, en font un point de départ stratégique pour partir en road trip en Namibie. Windhoek est la porte d'entrée pour les dunes de Namibie et le parc d'Etosha au nord, Swakopmund et Walvis Bay sur la côte ouest ou encore dans le Fish River Canyon au sud.



Déjeuner libre en fonction des plans de vol

Route vers le parc Etosha

Le parc national d'Etosha est un secteur protégé situé à 400 km de la capitale Windhoek et à 125 km au sud de l'Angola. Il s'agissait à l'origine d'une réserve de chasse qui fût créée en 1907 pendant l'ère de la colonisation allemande. Il obtient en 1967 le statut de parc national.

Le parc Etosha est unique en son genre en Afrique. L'énorme lac salé qui le compose est visible depuis l'espace. La faune et la flore aux alentours est abondante et diversifiée. Les points d'eau sont sans aucun doute les endroits du parc les plus fréquentés par les animaux.

Les grands prédateurs sont bien entendu au rendez-vous, qu'il s'agisse du lion ou du guépard – cet animal, très menacé en Afrique, est encore relativement fréquent en Namibie et il est ainsi courant de l'observer durant un safari.



Déjeuner en cours de route

Départ pour votre première découverte du Parc Etosha.

Les routes étant goudronnées, cette première traversée du parc se fera en bus pour rallier votre lodge

Vous aurez la possibilité d'observer les différentes espèces de prédateurs qui se déplacent souvent en groupes. Ce parc est surnommé le « Pan » avec une végétation assez pauvre de mopanes, liguiers sauvages, acacias, ou quelques plaines alternent avec le bush pour créer l'habitat d'une faune d'une exceptionnelle richesse.

Installation à votre lodge

Dîner au lodge

Nuit au lodge



En option : Safari matinal en 4x4 avec le lever du soleil

Départ aux aurores pour découvrir le monde animal au lever du jour. Avec la tombée de la nuit, ce sont les 2 moments les plus propices pour surprendre l'animal en pleine activité

Prix : + 45 €

Petit déjeuner au lodge
2 Journées complètes de safari en véhicule 4x4 au sein de Parc d'Etosha.

Ce parc reste encore l'une des plus grandes réserves animalières du monde, s'étirant sur 350 km d'est en ouest, sur une surface de 22 912 km². En son centre, le fameux pan (lac salé asséché) auquel le parc doit son nom a été formé par l'assèchement d'une vaste mer intérieure, dont l'évaporation daterait de 2 à 10 millions d'années.

Aujourd'hui, ce pan de 4 731 km² forme une vaste dépression d'argile blanchâtre (à cause du calcaire), terre de mirages, qui ne se remplit d'eau qu'à la saison des pluies et offre alors un spectacle grandiose avec l'arrivée de milliers de flamants roses et de grues couronnées.

Protégé à l'intérieur du véhicule, vous pourrez circuler librement sur les nombreuses pistes balisées et contempler en toute quiétude la vie diurne de ce monde sauvage.

Déjeuner en cours de route
Continuation du safari en 4x4
Puis arrêt photo au point d'eau d'Okaukuejo pour admirer les animaux.

Okaukuejo Waterhole est le point d'eau le plus animé et le plus célèbre du parc national d'Etosha.

Attendez-vous à voir tous les grands mammifères se succéder : rhinocéros, lions, éléphants, girafes, zèbres, antilopes, koudous, oryx, ...

Sortie du parc et retour à votre lodge
Dîner au lodge
Nuit au lodge


JOUR 5 ETOSHA / Région du DAMARALAND

Petit déjeuner au lodge

Départ pour la région du Damaraland.

Situé au nord-ouest du pays, entre la Skeleton Coast et le Kaokoland, le Damaraland tient son nom d'un Bantoustan, région créée durant la période d'apartheid, qui abritait le peuple Damaras lors de cette période. Le Damaraland a été rendu célèbre par ses innombrables peintures rupestres héritées des chasseurs-cueilleurs.



Déjeuner sous forme de panier-repas ou en cours de route

Découverte de la « forêt pétrifiée » avec différents arrêts et points de vue

La forêt pétrifiée du Damaraland doit son nom à ses arbres vieux de 300 millions d'années, qui se sont en réalité petit à petit durcis puis pétrifiés, car enfouis sous la roche puis le sable il y a très longtemps suite à la fonte des glaces. Cette forêt abrite aussi une plante rare nommée Welwitschia Mirabilis, considérée comme une espèce panchronique, plus communément appelée fossile.



Une balade pédestre sera organisée pour vous rapprocher au plus près du site.



Installation à votre lodge

Dîner au lodge

Nuit au lodge

JOUR 6 Région du DAMARALAND / SWAKOPMUND / WALVIS BAY

Petit déjeuner au lodge

Découverte du site archéologique de Twyfelfontein - traduisez "la source du doute".

Inscrit sur la liste du patrimoine mondial de l'UNESCO depuis 2007, le site archéologique de Twyfelfontein est l'une des plus importantes concentrations d'art rupestre du continent africain. Il s'agit d'une impressionnante concentration de pétroglyphes avec environ 2000 figures

Découverte à pied des gravures animales et de la vie de tous les jours.



Déjeuner

Route pour Swakopmund

Découverte de la station balnéaire de Swakopmund

Après avoir traversé un désert sec et aride sur des centaines de kilomètres, Swakop' apparaît comme un véritable mirage. Entre pelouses vertes et jardins fleuris, les bâtiments modernes alternent avec l'architecture coloniale, et les boutiques luxueuses bordent les rues du centre-ville



Balade dans la ville

Tantôt balayée par les vents de sable, tantôt baignée dans le brouillard côtier, Swakopmund a bien grandi depuis le jour où les Allemands y avaient créé un port d'accueil en plein désert, pour décharger les bateaux au mouillage, à la fin du XIXe siècle. Son charme de ville provinciale allemande aidant, Swakop' est devenue une cité balnéaire très prisée des habitants de la capitale.



Continuation vers Walvis Bay et installation à votre hôtel

Dîner à l'hôtel

Nuit à l'hôtel

Petit déjeuner à l'hôtel

Découverte du port de Bird Island, refuge de centaines de cormorans du Cap, Pelican Point et de flamants roses.

Bird Island était à l'origine une plate-forme en bois mesurant quatre mètres carrés, située à trois mètres au-dessus de la surface de la mer. Adolf Winter termina cette construction initiale de 16 mètres carrés à 1 600 mètres carrés.

Le guano (engrais organique des oiseaux très azoté) était collecté et vendu chaque année.

Aujourd'hui la plate forme fait 17 000 mètres carrés



Départ pour une croisière d'observation des otaries, des pélicans et des dauphins (environ 3h)

Naviguez de Walvis Bay à Pelican Point lors d'une croisière d'une demi-journée à la recherche de dauphins, de tortues luth et de baleines dans leur magnifique habitat naturel.

Un brunch composé d'huîtres, de vin mousseux, de boissons chaudes, de gâteaux et d'amuse-gueules transforme la journée du matin en une occasion spéciale.

La navigation sur un catamaran signifie plus d'espace de pont et une conduite plus douce qu'un tour en monocoque.



Déjeuner au restaurant

Route vers Swakopmund et temps libre pour profiter librement de la station balnéaire

Retour à votre hôtel

Dîner dans un restaurant en ville

Nuit à l'hôtel



Petit déjeuner à l'hôtel
Départ pour le Désert du Namib en passant par le Canyon de Kuiseb

Ce canyon surprenant s'est formé du creusement dans la roche de la rivière Kuiseb. Les couleurs de ses roches frappent le visiteur dans un décor aride et majestueux. Le lieu est célèbre pour avoir abrité deux géologues allemands qui s'étaient réfugiés ici dans le désert pour éviter d'être internés pendant la Seconde Guerre mondiale. Ils vécurent ici en totale autonomie pendant deux ans et demi.


Parmi les différents arrêts vous pourrez découvrir les fameuses Welwitschia Mirabilis

Entre les roches de granit noir, ornées de lichens gris ou noirs, quelques welwitschias étalent au soleil une circonférence de plus de 2 m. Les deux feuilles uniques s'enroulent autour d'elles-mêmes tout en séchant, mais sans jamais cesser de grandir, d'où leur surnom de « plante fossile ». Deux pieds de welwitschias sont estimés vieux de quinze cents ans.


Déjeuner en cours de route
Continuation vers le désert du Namib

Le désert du Namib dans le sud-ouest de la Namibie et le plus ancien désert du monde. Les conditions climatiques qui y règnent sont les mêmes depuis 80 millions d'années. Avec ses immenses dunes colorées qui se jettent dans l'océan Atlantique, le Namib est l'un des déserts les plus mythiques du monde.



Vous traverserez les Monts Naukluft et le canyon de Kuiseb en suivant cette rivière à travers des montagnes aux couleurs contrastées faites de quartz de basalte et de granite.

Continuation vers Solitaire
Installation à votre lodge
Dîner au lodge
Nuit au lodge

Départ matinal à 05h30.

Vous roulez sur les pistes du désert avant d'atteindre les dunes de Sossusvlei, au cœur du parc national de Nambib.

Les dunes de Sossusvlei, à l'intérieur du désert du Namib, parmi les plus hautes du monde, ont été constituées par l'accumulation de grains de sable que les vents ont transporté venus de l'est, du centre du continent africain.

Petit déjeuner sous forme de panier repas dans les dunes

Vous embarquerez à bord de la navette 4x4 pour aller jusqu'aux dunes...

Le contraste de couleurs entre le sol blanc, les arbres noirs, les dunes rouges et le ciel bleu est exceptionnel. Cette cuvette peu profonde entre les hautes dunes de Sossusvlei était autrefois une plaine remplie par le trop plein de la rivière Tsauchab. Dans cet environnement humide, les arbres ont pris racine et ont prospéré, jusqu'à ce que le marais s'assèche, les laissant mourir de soif. Le climat exceptionnellement sec de cette région empêche les arbres de se décomposer et ils sont restés là depuis lors. La plupart de ces arbres ont entre 900 et 1 000 ans.

Balade d'environ 1h qui vous permettra de découvrir le Deadvlei – DUNE 45

Déjeuner dans un lodge

Dans l'après-midi, continuation et découverte du Canyon de Sesriem

Créé par la rivière Tsauchab et situé à l'entrée du parc, le canyon offre une structure géologique des plus intéressantes : les agglomérats rocheux témoignent d'une formation datant de plus de 15 millions d'années. Sesriem signifie « six courroies » en afrikaans, en référence aux efforts des Boers qui ont nommé l'endroit, qui furent obligés d'attacher six courroies les unes aux autres à l'anse d'un seau pour puiser de l'eau au fond du canyon.

Installation à votre hôtel

Dîner à l'hôtel

Nuit à l'hôtel



Petit déjeuner à l'hôtel

En Route vers Mariental situé à la lisière du désert du Kalahari.

Fondée en 1912, elle tire son nom de celui de Maria Brandt, l'épouse d'Herman Brandt, le premier colon de la région. Implantée dans le centre sud du pays, elle est la capitale administrative de la région de Hardap. Son économie est essentiellement assurée par le barrage de Hardap, qui n'est autre que le plus grand réservoir d'eau de Namibie.



Déjeuner en cours de route

Arrivée et Installation à votre lodge

Temps libre au lodge pour profiter des lieux avant votre safari

Départ pour un safari PHOTO en véhicule 4x4 au coucher du soleil (environ 2h).

Tout à l'est de la Namibie, se trouve l'immense désert du Kalahari. Il s'étend sur plusieurs pays africains, offre des paysages allant de la savane à des zones arborées, et est également le terrain de jeu idéal pour de nombreuses espèces animales.



Malgré son nom trompeur, le Kalahari n'est pas un désert à proprement parler. Son taux de pluviométrie et sa végétation y sont trop abondants pour qu'il soit qualifié de désert.

Il est constitué de quelques collines, de petits lacs saisonniers, de savane, mais également de zones boisées. On ne compte pas moins de 400 espèces végétales puisant leurs ressources dans les sols alimentés en eau, lors de la saison des pluies. Une autre particularité frappe le désert de Kalahari : la couleur de ses sols. Constitués d'oxyde de fer, ils prennent alors une couleur orangée, voire rougeâtre, mais des zones de sable blanc apparaissent également à certains endroits, à cause du calcaire.



Retour au lodge

Dîner au lodge

Nuit au lodge

JOUR 11 KALAHARI / WINDHOEK → FRANCE

Petit déjeuner au lodge

Route vers Windhoek

Tour de ville de Windhoek

Windhoek compte plus de 322 000 habitants et rassemble toutes les ethnies de Namibie. Le nouveau mémorial, quelques musées et surtout la rencontre du melting-pot namibien sont au rendez-vous. Il faut y regarder de plus près pour découvrir une ville pétrie de contradictions fascinantes. L'influence allemande saute aux yeux lorsqu'on voit le nom des rues, Schubert Strasse, Mozart Strasse ou encore Spinoza Strasse...A Windhoek, les immeubles modernes alternent avec les bâtiments de l'ère coloniale sous un ciel limpide 300 jours par an.



Déjeuner libre (ou à bord, selon vos horaires de vol)

Transfert vers l'aéroport de Windhoek

Assistance aux formalités d'enregistrement

Envol vers la France

JOUR 12 → FRANCE

Arrivée en France dans la journée



CIRCUIT

Namibie

Avec 3 nuits à Etosha

12 jours et 9 nuits



Cahier des prix 2025

Tarifs estimatifs par personne en euros

NOMBRE DE PARTICIPANTS <i>Janvier à mars 2025</i>	30 maximum*	29 - 25	24 - 20	Chambre Individuelle
Hôtels et lodges de catégorie standard <i>Base chambre double Valeur terrestre en RAND</i>	3.095 € 38.156 rd	3.175 € 39.750 rd	3.260 € 41.328 rd	+ 289 €**

*Le nombre maximum de participants est de 30 personnes ou 15 chambres maximum.

**Si le groupe compte 30 personnes, aucune chambre individuelle n'est possible.

TARIFS CALCULES EN AVRIL 2024 POUR 1RAND N'EXCEDANT PAS 0.050 €

Périodes de vacances scolaires et fêtes de fin d'année : Nous consulter

Sujets à modification en cas de fluctuation du taux de change, des prix du carburant et du coût transport aérien. Cet itinéraire peut être sujet à des changements sans préavis, en fonction des horaires et tarifs de vols, des retards ou des annulations, de la météo et des conditions routières, de la disponibilité des chambres ou tout autre événement imprévu.

Nous nous réservons également le droit d'effectuer des modifications

(Concernant les visites, les programmes, les prix et services) dans le meilleur intérêt du client, avec ou sans préavis.

Inclus

TRANSPORTS



- ↳ France → Windhoek → France (sur vols réguliers)
- ↳ Transferts Aéroport – hôtel – aéroport
- ↳ Autocar Grand tourisme, privatisé et climatisé
- ↳ Taxes et redevances Taxes aériennes : 124€ avec Lufthansa, à ce jour

HEBERGEMENT



- ↳ 9 nuits En hôtels et lodges de catégorie standard Sur la base d'une chambre double.

Dont 3 nuits sur ETOSHA

RESTAURATION



- ↳ Pension complète Du dîner du J2 au petit déjeuner du J11

PRESTATIONS



- ↳ Assistance aéroport Par notre représentant au départ
- ↳ Guide Accompagnateur national francophone durant le circuit
- ↳ Droits d'entrée Pour les sites visités
- ↳ Visites Excursions et visites mentionnées au programme

2 jours de safari 4X4 à ETOSHA

GARANTIES



- ↳ Assurances Assistance accident, rapatriement, bagages et annulation
- ↳ Garantie bancaire GROUPAMA
- ↳ Responsabilité civile AXA

Non inclus

HEBERGEMENT

- ↳ Chambre individuelle +289€/personne

RESTAURATION

- ↳ Repas Déjeuners des J2 et J11 (selon les plans de vol)
- ↳ Boissons Lors des repas
(+3€ : soda ou eau minérale ou bière locale
Ou +9€ : verre de vin)

POURBOIRES

- ↳ Au guide, au chauffeur et au ranger lors des safaris
3€, 2€ et 3€/pax/jour respectivement

AUTRES

- ↳ Dépenses personnelles

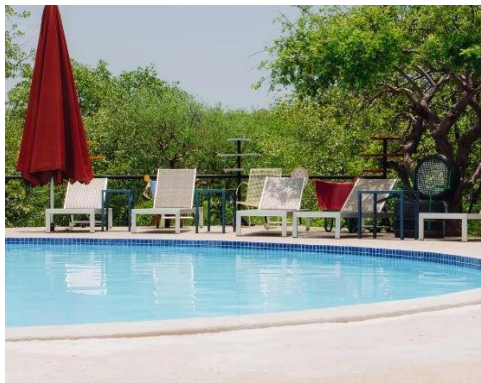
Vos hôtels et lodges de catégorie standard

Ou similaires

ETOSHA

3 NUITS

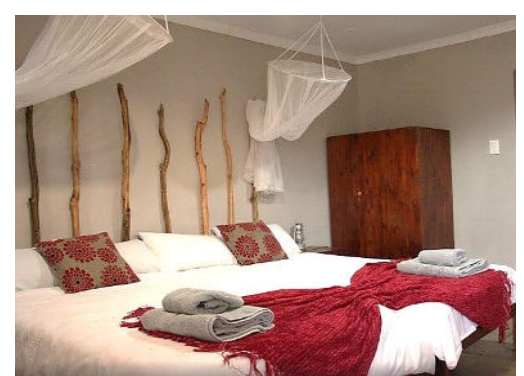
ETOSHA SAFARI CAMP*** NL



Région du DAMARALAND

1 NUIT

ETOTONGWE LODGE*** NL



WALVIS BAY

2 NUITS

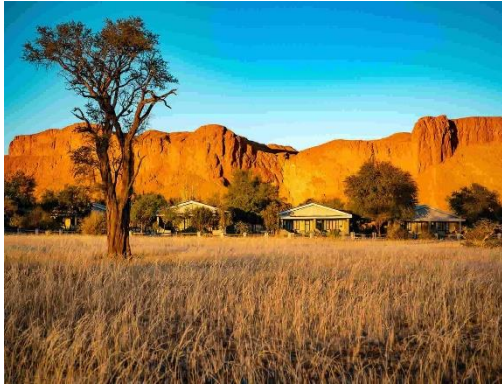
WALVIS BAY INDONGO BY MARRIOTT*** NL



Désert du NAMIB

1 NUIT

NAMIB DESERT LODGE*** NL



HAMMERSTEIN

1 NUIT

HAMMERSTEIN LODGE** NL



KALAHARI

1 NUIT

KALAHARI ANIB LODGE*** NL



Compléments d'informations



Décalage horaire

- ↳ 1h de plus par rapport à la France en heure d'hiver
- ↳ Pas de décalage horaire en heure d'été



Formalités

- ↳ Passeport valable au moins 6 mois après la date de retour et qui doit comporter deux pages vierges (pour les ressortissants Français)



Santé

- ↳ **Aucun vaccin spécifique n'est requis pour voyager en Namibie**, nous vous conseillons cependant d'être à jour des vaccins habituels (DT polio, hépatites) ...
- Munissez-vous d'un spray anti-moustiques.**

Univairmer a repris l'ensemble des personnels dédiés à l'activité de Géotravel, 123 Voyages et Aloha Voyages conservant ainsi la somme des expériences de ces trois entités pour n'en faire plus qu'une.

Voyages Masson SAS au capital de 3 310 150 € opérant la marque Univairmer – RCS: 303 435 010 COMPIEGNE – IM060100002 – code APE 7911 Z
Garantie Financière: Groupama – RCP: AXA France IARD, contrat 10750730404.