



CIRCUIT

Ecosse

Terre des Highlanders

Avec Ile de Skye

8 jours et 7 nuits

1^{ère} quinzaine Octobre 2024

PROGRAMME ETUDIE POUR BLC

CIRCUIT

Terre des Highlanders

Avec Ile de Skye

8 jours et 7 nuits



En quelques mots

Le pays des légendes, des Highlands, du haggis et du traditionnel kilt. Lorsque l'on évoque l'Ecosse, ce sont de grands espaces sauvages couverts par la brume, les échos de cornemuse, des châteaux jadis habités par les « clans » et l'atmosphère conviviale des pubs qui nous viennent à l'esprit.

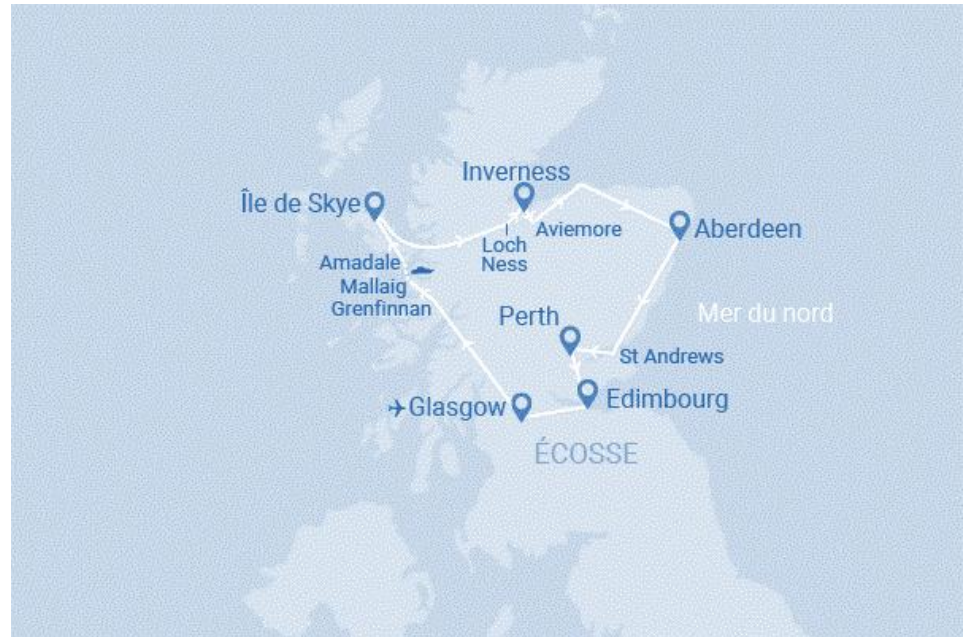
Vous vous rendrez également dans des lieux chargés d'histoire, celle d'un peuple fier attaché à son identité. Et que serait l'Ecosse et sa nature verdoyante sans quelques gouttes de pluies ? Qu'on se rassure, le temps change très vite, et s'il vous arrive de vous mouiller pendant votre voyage, cela ne fera que rajouter au charme à ce pays magnifique... et constitue une solide excuse pour déguster un Single Malt de 12 ans d'âge bien au chaud. Chì mi a dh'aithghearr ! (à bientôt !)

Votre itinéraire

JOUR 1 MARSEILLE → EDIMBOURG / région de GLASGOW
 JOUR 2 GLASGOW / FORT WILLIAM
 JOUR 3 FORT WILLIAM / Ile de SKYE / FORT WILLIAM
 JOUR 4 LOCH NESS / INVERNESS / AVIEMORE
 JOUR 5 AVIEMORE / SPEYSIDE / ABERDEEN
 JOUR 6 ABERDEEN / ST ANDREWS / PERTH
 JOUR 7 PERTH-PITLOCHRY / EDIMBOURG
 JOUR 8 EDIMBOURG → MARSEILLE



Votre circuit



JOUR 1 MARSEILLE → EDIMBOURG / région de GLASGOW

Convocation à l'aéroport de départ et assistance aux formalités d'enregistrement.

Envol à destination de Glasgow sur vols réguliers.

Arrivée à l'aéroport de Glasgow, accueil par votre guide francophone

Installation à votre hôtel en région de Glasgow

Dîner à l'hôtel

Nuit à l'hôtel



Petit déjeuner à l'hôtel

Visite de la cathédrale St Mungo (*fermée le dimanche matin*)

Cette église construite au XIIIe siècle sur une ancienne église en bois du VIe siècle, porte le nom de son instigateur, Saint Mungo, patron de la ville de Glasgow. C'est la seule église à avoir survécu à la Réforme.



Puis rapide tour panoramique de Glasgow

Glasgow fait partie de ces villes qu'il vous faut visiter au moins une fois tant elle est intéressante. La plus grande ville d'Écosse est vivante, dynamique et ne manque pas de caractère. Elle vous réservera un accueil des plus chaleureux.

Glasgow est une ville en plein renouveau. Trépidante, audacieuse et branchée, elle évolue à grande vitesse. Son architecture victorienne est aujourd'hui prise d'assaut par les bars à la mode, les restaurants de standing et les clubs, animés par une vie nocturne débridée. Mieux encore, la scène musicale, à découvrir dans les innombrables salles où se produisent les artistes locaux, compte parmi les meilleures de Grande-Bretagne.



Déjeuner en cours de route

Croisière sur le Loch Lomond

Cette promenade sur le roi des Lochs, loin des usines à croisière du Loch Ness, vous permettra de découvrir ce très bel endroit avec un autre point de vue que celui de la route

Arrêt photo à Luss

La région des Trossachs est certainement l'une des plus emblématiques de l'Écosse et l'un de ses incontournables est le village de Luss.

Le paysage de cette zone a beaucoup influencé l'histoire et la littérature de l'Écosse. Il a inspiré les premiers touristes à s'aventurer dans les Highlands de l'Écosse.



Installation à votre hôtel en région de Fort William

Dîner à l'hôtel

Nuit à l'hôtel

Petit déjeuner à l'hôtel
Départ vers la partie sud de l'île de Skye
Vous embarquerez à bord d'un ferry au départ de Mallaig, vous débarquerez à Armadale

La beauté de l'île de Skye a attiré un grand nombre d'artistes, d'écrivains, et de voyageurs pendant des siècles. L'île est réputée pour ses paysages, souvent considérés comme les plus beaux de Grande-Bretagne.

Certains aiment se plonger dans l'ambiance paisible et étrange de l'île, qui subsiste malgré le nouveau pont et l'explosion de l'industrie touristique. Ces lieux sont aussi un bastion de la culture gaélique et baignés par les souvenirs romantiques de Flora MacDonald et de "Bonny" Prince Charlie.

Traversée de SLIGACHAN
Visite de PORTREE
Déjeuner en cours de route
Arrêt photo au château Eilean Donan

Eilean Donan est sans doute le plus pittoresque des châteaux écossais. Construit autour de 1230, le château d'origine a été détruit en 1719 suite à un soulèvement jacobite puis reconstruit au début du XXème siècle.

Eilean Donan Castle a la particularité d'avoir été bâti sur une île au carrefour de trois lochs de mer (Loch Long, Loch Duich et Loch Alsh) et veille fièrement sur les terres de Lochalsh. Le château d'origine a été construit en 1220 par Alexander II en tant que forteresse défensive contre les Vikings.

Retour vers votre hôtel
Dîner à l'hôtel
Nuit à l'hôtel

Merci de noter que cette journée peut parfois comporter un départ matinal de l'hôtel ou/et un retour tardif. En conséquence, prévoir parfois 8h/9h de transport potentiel. Cet itinéraire inclus la visite de la partie Sud de l'île de Skye uniquement. Dans l'éventualité d'un souci de ferry, nous traverserons le pont au Nord deux fois et passerons peu de temps sur l'île.



JOUR 4 FORT WILLIAM / LOCH NESS / INVERNESS / AVIEMORE

Petit déjeuner à l'hôtel

Départ en direction des magnifiques paysages du Loch Ness

Le Loch Ness est un surprenant lac de 38,5 km de long situé dans le Great Glen faisant partie du Canal Calédonien qui relie Fort William à Inverness.

Il mesure jusqu'à 213 m de profondeur et contient le plus grand volume d'eau fraîche des îles de la Grande Bretagne. Il est connu dans le monde entier pour son mystérieux habitant : le Monstre du Loch Ness, Nessie.

Découverte des ruines du château d'Urquhart

Construit au 14ème siècle, il fut partiellement détruit par les armées anglaises en 1745 pour éviter qu'il ne tombe aux mains de rebelles Jacobites.

Les ruines occupent un promontoire rocheux, position stratégique dominant le Loch Ness.



Déjeuner en cours de route

Route vers Inverness

Temps libre pour découvrir la ville à votre rythme

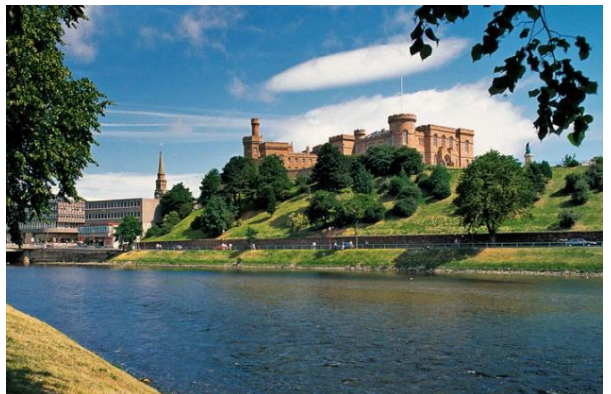
Capitale des Highlands, Inverness est l'une des villes britanniques le plus dynamiques. Centre de commerce des Highlands, Inverness occupe un site enchanteur à l'embouchure de la Ness, à l'extrémité nord du Great Glen.

Inverness aurait été fondée par le roi David au XIIème siècle, mais peu d'édifices ont survécu à son passé tumultueux : sa partie la plus ancienne date, pour l'essentiel, des années qui suivirent l'achèvement du canal calédonien, en 1822.

Installation à votre hôtel en région d'Inverness

Dîner à l'hôtel

Nuit à l'hôtel



Petit déjeuner à l'hôtel
Départ pour la région de Speyside

La Speyside compte un grand nombre de distilleries à tel point qu'elle a souvent été surnommée le "Triangle d'or" du whisky. Avec une terre, un climat parfaitement adapté à la culture de l'orge et une eau relativement pure, la Speyside réunit les conditions idéales à la fabrication du précieux alcool, mais aussi de l'élevage.

Découverte d'Elgin et sa célèbre cathédrale

Affectueusement nommée "la Lanterne du Nord", certains affirment que la cathédrale d'Elgin (1270) a été la plus belle d'Écosse. Aujourd'hui, ses majestueuses ruines beiges évoquent sa richesse ancienne et un XIII^{ème} siècle qui fut particulièrement fécond en églises.

Après un incendie et autres déprédations, notamment en 1390, la cathédrale se dégrada continûment après la Réforme jusqu'à une quasi-destruction, et le processus de conservation ne commença qu'au XIX^{ème} siècle.


Déjeuner en cours de route
Tour panoramique d'Aberdeen

Aberdeen est la troisième plus grande ville d'Écosse, après Glasgow et Édimbourg. Elle a reçu son statut de royal burgh au XII^{ème} siècle. Elle attend le XIX^{ème} siècle pour se développer, grâce à la pêche, à la construction navale et à l'extraction de granit. C'est à cette époque qu'elle se pare de l'élégante architecture qu'on lui connaît. On la surnomme alors Granite City et Silver City (la ville d'argent) pour la couleur de ses façades, scintillantes au soleil, que l'on doit en partie aux architectes Archibald Simpson et John Smith.

Installation à votre hôtel en région d'Aberdeen
Dîner à l'hôtel
Nuit à l'hôtel

Petit déjeuner à l'hôtel

Départ en direction de la côte est

Arrêt photo aux ruines du Château de Dunnottar

Perchée sur un piton rocheux, c'est l'une des ruines les plus fabuleuses de toute l'Écosse, ne serait-ce que pour le site et le panorama.

Dunnottar Castle est sans doute l'un des châteaux les plus photogéniques et impressionnants. Ses ruines éveillent tous les fantasmes de fantômes terrifiants ou de scènes médiévales épiques. Demeure des comtes de Marischal, il a reçu la visite des plus grands personnages historiques : Marie Stuart, William Wallace ou encore le futur roi Charles II. À travers sa découverte, c'est toute l'histoire de l'Écosse que l'on parcourt, depuis les Pictes



Déjeuner en cours de route

Découverte du château de St Andrews

Surplombant les falaises et la mer, le château de St Andrews fut construit pour la première fois au XIIe siècle et a longtemps accueilli les évêques de la ville. Il fut détruit et rebâti plusieurs fois. La version que l'on voit aujourd'hui est l'œuvre de l'évêque Walter Trail (1400). Certaines parties servirent alors de prison. Il vit aussi passer des monarques, puisque James Ier y reçut une partie de son éducation. James III pourrait même y être né. La Réforme eut raison de sa fonction religieuse, puis rapidement de son état, une fois laissé à l'abandon.



Visite des ruines de la cathédrale de St Andrews

Elle fut un temps, le plus grand bâtiment d'Écosse. Ses ruines pittoresques se tiennent sur un promontoire rocheux qui surplombe la mer.



Continuation pour la région de PERTH/PITLOCHRY

Installation à votre hôtel

Dîner à l'hôtel

Nuit à l'hôtel

Petit déjeuner à l'hôtel
Départ pour Edimbourg
Tour panoramique de la ville

Édimbourg est l'une des villes les plus fascinantes du monde. Personne ne résiste au charme de ses voûtes et de ses ruelles, de son cadre spectaculaire, de son richissime patrimoine architectural et de sa vigueur culturelle. Vous découvrirez le quartier médiéval et le château qui domine la ville du haut de ses 120 mètres, le Royal Mile, la cathédrale Saint-Gilles, la nouvelle ville et ses maisons géorgiennes du XVIIe siècle, les hôtels particuliers aux façades néo-classiques, Charlotte Square.


Puis visite du château d'Edimbourg

Le château domine le centre-ville. Il coiffe le sommet d'un volcan éteint transformé par l'érosion glaciaire en un piton abrupt avec trois faces presque verticales. Jouant un rôle central dans l'histoire écossaise, il a souvent changé de mains au fil des siècles et des luttes entre Écossais et Anglais. Le château, délaissé depuis le milieu du XVIIIe siècle, devait retrouver au siècle suivant son statut de symbole de l'Écosse, en grande partie grâce aux écrits de sir Walter Scott.


Il est l'heure de votre SCOTCH WHISKY EXPERIENCE

Bienvenue à The Scotch Whisky Experience, une attraction touristique 5***** située au sommet du Royal Mile d'Édimbourg, où nous incitons les visiteurs d'Édimbourg à découvrir les joies du whisky écossais depuis plus de 30 ans.

Vous aurez droit à la dégustation de 4 whiskys !


Déjeuner en cours de visite
Après-midi libre pour une découverte personnelle de la ville
Installation à votre hôtel en région d'Edimbourg
Dîner d'adieu SPIRIT OF SCOTLAND

Profitez d'une soirée écossaise à la fois culturelle et culinaire.. Un repas de plusieurs plats de la cuisine écossaise et un spectacle de musique et de danses écossaises traditionnelles


Nuit à l'hôtel

Petit déjeuner à l'hôtel

Transfert à l'aéroport d'Edimbourg pour votre vol retour

Assistance aux formalités d'enregistrement

Arrivée en France dans la journée

CIRCUIT

Terre des Highlanders

Avec Ile de Skye

8 jours et 7 nuits



Cahier des prix 2024

Tarifs par personne en euros

NOMBRE DE PARTICIPANTS	40 - 44	35 - 39	30 - 34	25 - 29	20 - 24	Chambre Individuelle*
Hôtels 1ere cat Base chambre double						
1^{ère} quinzaine octobre 2024 Valeur terrestre en GBP	1.805 € 1.134 GBP	1.860 € 1.177 GBP	1.940 € 1.230 GBP	2.050 € 1.310 GBP	2.215 € 1.426 GBP	+ 304 €

TARIFS CALCULES EN NOVEMBRE 2023 pour 1£(GBP) n'excédant pas 1.16 €

Sujets à modification en cas de fluctuation du taux de change, des prix du carburant et du coût transport aérien. Cet itinéraire peut être sujet à des changements sans préavis, en fonction des horaires et tarifs de vols, des retards ou des annulations, de la météo et des conditions routières, de la disponibilité des chambres ou tout autre événement imprévu.

Inclus

TRANSPORTS



- ↳ **Marseille → Edimbourg - Glasgow → Marseille (via Londres)**
- ↳ **Transferts** Aéroport – hôtel – aéroport
- ↳ **Autocar** Grand tourisme durant tout le circuit
Privatisé et climatisé
- ↳ **Ferry** Entre Mallaig et Armadale
- ↳ **Assistance aéroport** Par notre représentant au départ
- ↳ **Taxes et redevances** Taxes aériennes : 110 à ce jour

HEBERGEMENT



- ↳ **7 nuits** En hôtels de 1ère catégorie sur la base d'une chambre double.

RESTAURATION



- ↳ **Pension complète** Du dîner du J1 au petit déjeuner du J8
Thé ou café et eau en carafe à tous les repas inclus
1 déjeuner à base de Haggis (pense de mouton)
1 Scotch whisky expérience GOLD (4 dégustations)
1 dîner d'Adieu SPIRIT OF SCOTLAND

PRESTATIONS



- ↳ **Accueil** Par le représentant de notre agence locale
- ↳ **Guide** Accompagnateur national francophone durant le circuit
- ↳ **Accompagnateur** **1 accompagnateur BANDOL / BANDOL**
- ↳ **Droits d'entrée** Pour les sites visités
- ↳ **Visites** Excursions et visites mentionnées au programme
1 mini croisière sur le LOCH LOMOND
La cathédrale St Mungo
Le château d'Urquhart
La cathédrale d'Edimbourg
Le château + les ruines de St Andrews

GARANTIES



- ↳ **Assurances** Assistance accident, rapatriement bagages, annulation et protection sanitaire
- ↳ **Garantie bancaire** GROUPAMA
- ↳ **Responsabilité civile** AXA

Non inclus

HEBERGEMENT

- ↳ **Chambre individuelle** Voir cahier des prix (*tarif jusqu'à 5 singles)

RESTAURATION

- ↳ **Repas** Déjeuner du J1 et déjeuner du J8
- ↳ **Boissons** Boissons lors des repas
(vin ou bière ou soda ou eau minérale : +10€/pp/repas)

POURBOIRES

- ↳ **Au guide et au chauffeur (recommandé)** 2£ pour chacun par personne et par jour

Vos hôtels de 1ere catégorie

Liste non exhaustive et selon disponibilité au moment de la réservation

Région de GLASGOW

1 NUIT

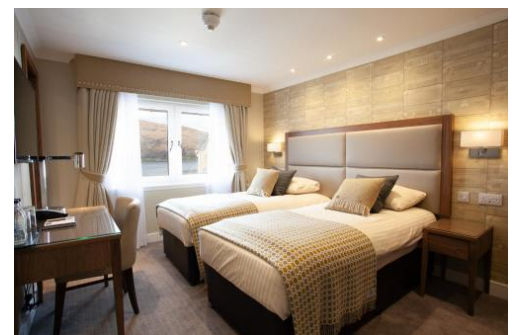
PREMIER INN BRAEHEAD*** NL



Région de FORT WILLIAM

2 NUITS

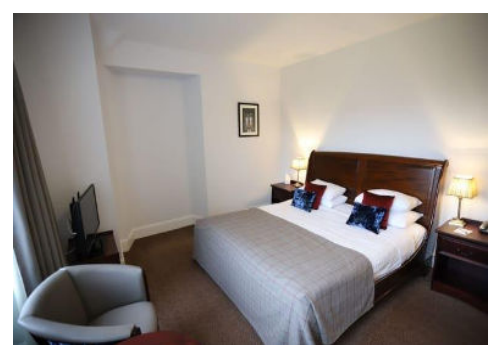
CRUACHAN HOTEL*** NL



Région d'INVERNESS

1 NUIT

BEN WYVIS HOTEL*** NL



Région d'ABERDEEN

1 NUIT

COPTHORNE HOTEL**** NL



Région de PERTH

1 NUIT

MERCURE HOTEL*** NL



Région d'EDIMBOURG

1 NUIT

MERCURE LIVINGSTONE*** NL



Compléments d'informations



Décalage horaire

→ 1h en moins par rapport à la France



Formalités

→ **Passeport en cours de validité** (ressortissants Français)



Santé

→ **Aucun vaccin spécifique n'est requis pour voyager en Ecosse**, nous vous conseillons cependant d'être à jour des vaccins habituels (DT polio, hépatites) ...

Univairmer a repris l'ensemble des personnels dédiés à l'activité de Géotravel, 123 Voyages et Aloha Voyages conservant ainsi la somme des expériences de ces trois entités pour n'en faire plus qu'un.

Voyages Masson SAS au capital de 3 310 150 € opérant la marque Univairmer – RCS: 303 435 010 COMPIEGNE – IM060100002 – code APE 7911 Z

Garantie Financière: Groupama – RCP: AXA France IARD, contrat 10750730404.