



CIRCUIT

Namibie

Terminaison Kalahari

12 jours et 9 nuits

ESTIMATIF 2025

PROGRAMME ETUDIE POUR BANDOL LOISIRS CULTURE



Cher client,

Nous vous remercions de nous avoir interrogés pour ce projet de voyage et avons le plaisir de vous adresser ci-dessous, une proposition personnalisée correspondant à votre demande.
 Nous restons à votre disposition pour tout renseignement complémentaire.

Votre conseiller Voyages Groupes



Guy BLANC

Univairmer Groupes Région PACA

1 boulevard Paul Doumer – 06110 Le Cannet

Guy



06 12 44 10 55

04 93 69 02 81 (Agence du Cannet)



g.blanc@univairmer.com

CIRCUIT

Namibie

Terminaison Kalahari

12 jours et 9 nuits



En quelques mots

La Namibie est un écrin dont le bijou pourrait porter le nom de Namib, le plus vieux désert du monde avec ses vagues de sable rouge tombant à-pic dans l'océan.

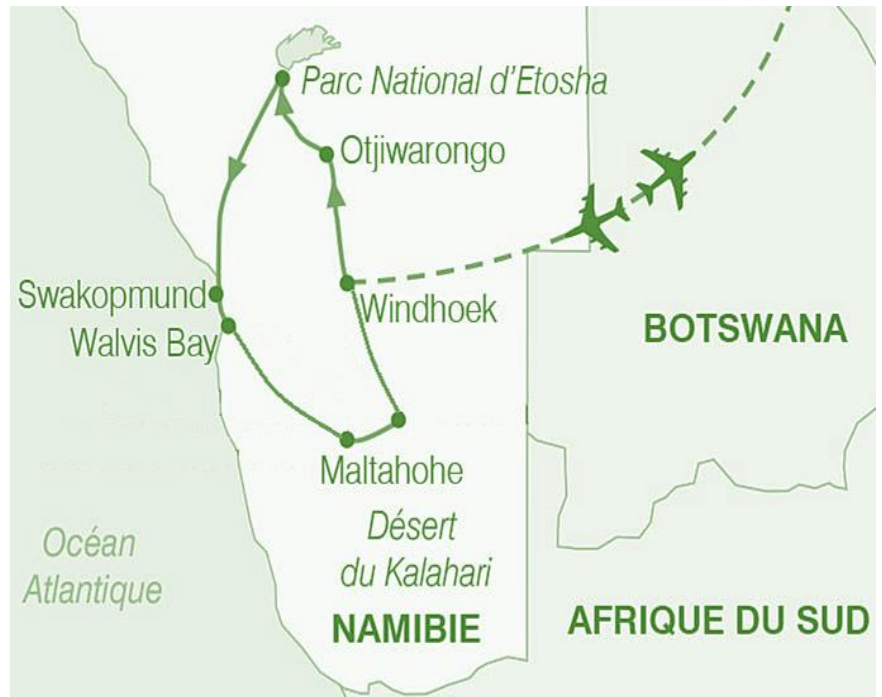
Terre de reliefs où la fertilité côtoie l'aridité, on y découvre un autre désert, celui du Kalahari, le bushveld boisé de l'Okavango et de Caprivi, le canyon de Fish river, la faune grouillante du parc national d'Etosha ou encore les pétroglyphes de Twyfelfontein, réalisés il y a 6000 ans.

Votre itinéraire

- JOUR 1 MARSEILLE → FRANCFORT → WINDHOEK
- JOUR 2 → WINDHOEK / OTJIWARANGO
- JOUR 3 OTJIWARANGO / ETOSHA
- JOUR 4 ETOSHA
- JOUR 5 ETOSHA / Région de DAMARALAND
- JOUR 6 Région de DAMARALAND / TWYFELFONTEIN / SWAKOPMUND / WALVIS BAY
- JOUR 7 WALVIS BAY / SWAKOPMUND / WALVIS BAY
- JOUR 8 WALVIS BAY / CANYON DE KUISEB / SOLITAIRE
- JOUR 9 SOLITAIRE / SOSSUSVLEI / Région de MALTAHOHE
- JOUR 10 Région de MALTAHOHE / HAMMERSTEIN / KALAHARI
- JOUR 11 KALAHARI / WINDHOEK → FRANCE
- JOUR 12 FRANCFORT → MARSEILLE



Votre circuit



JOUR 1 FRANCE → WINDHOEK

Convocation des participants à l'aéroport de départ et assistance aux formalités d'enregistrement

Envol à destination de Windhoek sur vols réguliers (avec escale)

Nuit à bord



JOUR 2 → WINDHOEK / OTJIWARANGO

Arrivée à l'aéroport de Windhoek et accueil par votre guide

Windhoek, capitale de la Namibie située à 1650 mètres d'altitude, est la plus grande ville du pays et elle se situe en son centre. Ce nom donné par les afrikaners lors de la colonisation allemande, signifie "le coin du vent". La position centrale de la capitale, au carrefour des axes routiers majeurs, en font un point de départ stratégique pour partir en road trip en Namibie. Windhoek est la porte d'entrée pour les dunes de Namibie et le parc d'Etosha au nord, Swakopmund et Walvis Bay sur la côte ouest ou encore dans le Fish River Canyon au sud.



Déjeuner libre en fonction des plans de vol

Départ en direction d'Okahandja

Cette petite ville de province du haut plateau (altitude 1 430 m), très calme, était au début du XIXe siècle la capitale des Hereros. Le dernier dimanche d'août, une grande fête annuelle y rassemble plus d'un millier de familles, les femmes en robe traditionnelle rouge et noire, les hommes en habit militaire. Les Herero défilent, à pied ou à cheval, pour commémorer les guerres avec les colons allemands. Entre ses eucalyptus immenses, le jardin public abrite les tombeaux des chefs hereros, notamment celui de Samuel Maharero, mort en exil au Botswana et enterré à Okahandja le 26 août 1923



Arrêt en cours de route et découverte du centre de sculptures sur bois

Continuation pour Otjiwarongo, première petite ville au nord d'Okahandja.

Installation à votre hôtel

Dîner à l'hôtel

Nuit à l'hôtel



JOUR 3 OTJIWARANGO / ETOSHA

Petit déjeuner à l'hôtel

Visite du Cheetah Conservation Fund (CCF), fondation pour la préservation des guépards.

Au cours des 100 dernières années, le monde a perdu 90 % de la population sauvage de guépards. Aujourd'hui, un tiers des guépards sauvages vivent en Afrique australe. Le CCF travaille dans toute l'Afrique pour sauver l'espèce dans toute son aire de répartition.

Le concept du centre est génial et est une excellente initiative : la sensibilisation des éleveurs pour la préservation de l'espèce des guépards et l'élevage de chiens pour les aider à protéger leur bétail. Le centre soigne également les félins blessés et s'il le peut les remet dans leur habitat naturel.



Déjeuner en cours de route

Départ pour votre première découverte du Parc Etosha.

Les routes étant goudronnées, cette première traversée du parc se fera en bus pour rallier votre lodge

Le parc national d'Etosha est un secteur protégé situé à 400 km de la capitale Windhoek et à 125 km au sud de l'Angola. Il s'agissait à l'origine d'une réserve de chasse qui fût créée en 1907 pendant l'ère de la colonisation allemande. Il obtient en 1967 le statut de parc national.

Le parc Etosha est unique en son genre en Afrique. L'énorme lac salé qui le compose est visible depuis l'espace. La faune et la flore aux alentours est abondante et diversifiée. Vous pouvez observer les animaux sauvages qui se baladent librement.

Pour cela, les points d'eau sont sans aucun doute les endroits du parc les plus fréquentés par les animaux.



Installation à votre lodge

Dîner au lodge

Nuit au lodge

JOUR 4 ETOSHA

Safari matinal en 4x4 avec le lever du soleil

Départ aux aurores pour découvrir le monde animal au lever du jour.

Avec la tombée de la nuit, ce sont les 2 moments les plus propices pour surprendre l'animal en pleine activité

Retour au lodge pour votre Petit déjeuner

Journée complète de safari en véhicule 4x4 au sein de Parc d'Etosha.

Ce parc reste encore l'une des plus grandes réserves animalières du monde, s'étirant sur 350 km d'est en ouest, sur une surface de 22 912 km². En son centre, le fameux pan (lac salé asséché) auquel le parc doit son nom a été formé par l'assèchement d'une vaste mer intérieure, dont l'évaporation daterait de 2 à 10 millions d'années.

Aujourd'hui, ce pan de 4 731 km² forme une vaste dépression d'argile blanchâtre (à cause du calcaire), terre de mirages, qui ne se remplit d'eau qu'à la saison des pluies et offre alors un spectacle grandiose avec l'arrivée de milliers de flamants roses et de grues couronnées.

Protégé à l'intérieur de son véhicule, le spectateur peut circuler librement sur les nombreuses pistes balisées et contempler en toute quiétude la vie diurne de ce monde sauvage.

Déjeuner en cours de safari

Vous quitterez les pistes pour continuer la découverte du parc en bus.

Arrêt photo au point d'eau d'Okaukuejo pour admirer les animaux.

Okaukuejo Waterhole est le point d'eau le plus animé et le plus célèbre du parc national d'Etosha.

Attendez-vous à voir tous les grands mammifères se succéder : rhinocéros, lions, éléphants, girafes, zèbres, antilopes, koudous, oryx, ...

Sortie du parc et installation à votre lodge

Dîner au lodge

Nuit au lodge



JOUR 5 ETOSHA / Région du DAMARALAND

Petit déjeuner au lodge

Départ pour la région du Damaraland.

Situé au nord-ouest du pays, entre la Skeleton Coast et le Kaokoland, le Damaraland tient son nom d'un Bantoustan, région créée durant la période d'apartheid, qui abritait le peuple Damaras lors de cette période. Le Damaraland a été rendu célèbre par ses innombrables peintures rupestres héritées des chasseurs-cueilleurs.

Arrêt et rencontre avec les habitants d'un village Himba, l'une des dernières tribus nomades du pays.

Les Himbas appartiennent à la grande famille du peuple Bantou, ensemble ethnique composé de locuteurs de l'une des quatre cents langues Bantou de l'Afrique. Uniquement présents en Afrique australe, les Himbas sont principalement établis au nord de la Namibie. Leur population regroupe environ 13 000 individus, répartis sur 30 000 km² de territoire.



Déjeuner sous forme de panier-repas ou en cours de route

Découverte de la « forêt pétrifiée » avec différents arrêts et points de vue

La forêt pétrifiée du Damaraland doit son nom à ses arbres vieux de 300 millions d'années, qui se sont en réalité petit à petit durcis puis pétrifiés, car enfouis sous la roche puis le sable il y a très longtemps suite à la fonte des glaces. Cette forêt abrite aussi une plante rare nommée Welwitschia Mirabilis, considérée comme une espèce panchronique, plus communément appelée fossile.

Installation à votre lodge



Dîner au lodge

Nuit au lodge

JOUR 6 Région du DAMARALAND / TWYFELFONTEIN / SWAKOPMUND / WALVIS BAY

Petit déjeuner au lodge

Découverte du site archéologique de Twyfelfontein - traduisez "la source du doute".

Inscrit sur la liste du patrimoine mondial de l'UNESCO depuis 2007, le site archéologique de Twyfelfontein est l'une des plus importantes concentrations d'art rupestre du continent africain. Il s'agit d'une impressionnante concentration de pétroglyphes avec environ 2000 figures

Découverte à pied des gravures animales et de la vie de tous les jours.



Déjeuner

Route pour Swakopmund

Découverte de la station balnéaire de Swakopmund

Après avoir traversé un désert sec et aride sur des centaines de kilomètres, Swakop' apparaît comme un véritable mirage. Entre pelouses vertes et jardins fleuris, les bâtiments modernes alternent avec l'architecture coloniale, et les boutiques luxueuses bordent les rues du centre-ville

Balade dans la ville

Tantôt balayée par les vents de sable, tantôt baignée dans le brouillard côtier, Swakopmund a bien grandi depuis le jour où les Allemands y avaient créé un port d'accueil en plein désert, pour décharger les bateaux au mouillage, à la fin du XIXe siècle. Son charme de ville provinciale allemande aidant, Swakop' est devenue une cité balnéaire très prisée des habitants de la capitale.



Continuation vers Walvis Bay et installation à votre hôtel



Dîner à l'hôtel

Nuit à l'hôtel

JOUR 7 WALVIS BAY / SWAKOPMUND / WALVIS BAY

Petit déjeuner à l'hôtel

Découverte du port de Bird Island, refuge de centaines de cormorans du Cap, Pelican Point et de flamants roses.

Bird Island était à l'origine une plate-forme en bois mesurant quatre mètres carrés, située à trois mètres au-dessus de la surface de la mer. Adolf Winter termina cette construction initiale de 16 mètres carrés à 1 600 mètres carrés.

Le guano (engrais organique des oiseaux très azoté) était collecté et vendu chaque année. Aujourd'hui la plate forme fait 17 000 mètres carrés



Départ pour une croisière d'observation des otaries, des pélicans et des dauphins (environ 3h)

Naviguez de Walvis Bay à Pelican Point lors d'une croisière d'une demi-journée à la recherche de dauphins, de tortues luth et de baleines dans leur magnifique habitat naturel. Un brunch composé d'huîtres, de vin mousseux, de boissons chaudes, de gâteaux et d'amuse-gueules transforme la journée du matin en une occasion spéciale. La navigation sur un catamaran signifie plus d'espace de pont et une conduite plus douce qu'un tour en monocoque.



Déjeuner léger durant la croisière - Huîtres et snacks ainsi que du champagne, vous sera offert

Route vers Swakopmund et temps libre pour profiter librement de la station balnéaire

Retour à votre hôtel

Dîner dans un restaurant en ville

Nuit à l'hôtel



Petit déjeuner à l'hôtel
Départ pour le Désert du Namib en passant par le Canyon de Kuiseb

Ce canyon surprenant s'est formé du creusement dans la roche de la rivière Kuiseb. Les couleurs de ses roches frappent le visiteur dans un décor aride et majestueux. Le lieu est célèbre pour avoir abrité deux géologues allemands qui s'étaient réfugiés ici dans le désert pour éviter d'être internés pendant la Seconde Guerre mondiale. Ils vécurent ici en totale autonomie pendant deux ans et demi.


Parmi les différents arrêts vous pourrez découvrir les fameuses Welwitschia Mirabilis

Entre les roches de granit noir, ornées de lichens gris ou noirs, quelques welwitschias étalent au soleil une circonférence de plus de 2 m. Les deux feuilles uniques s'enroulent autour d'elles-mêmes tout en séchant, mais sans jamais cesser de grandir, d'où leur surnom de « plante fossile ». Deux pieds de welwitschias sont estimés vieux de quinze cents ans.


Déjeuner en cours de route
Continuation vers le désert du Namib

Le désert du Namib dans le sud-ouest de la Namibie et le plus ancien désert du monde. Les conditions climatiques qui y règnent sont les mêmes depuis 80 millions d'années. Avec ses immenses dunes colorées qui se jettent dans l'océan Atlantique, le Namib est l'un des déserts les plus mythiques du monde.



Vous traverserez les Monts Naukluft et le canyon de Kuiseb en suivant cette rivière à travers des montagnes aux couleurs contrastées faites de quartz de basalte et de granite.

Continuation vers Solitaire
Installation à votre lodge
Dîner au lodge
Nuit au lodge

Départ matinal à 05h30.

Vous roulez sur les pistes du désert avant d'atteindre les dunes de Sossusvlei, au cœur du parc national de Nambib.

Les dunes de Sossusvlei, à l'intérieur du désert du Namib, parmi les plus hautes du monde, ont été constituées par l'accumulation de grains de sable que les vents ont transporté venus de l'est, du centre du continent africain.

Petit déjeuner sous forme de panier repas dans les dunes

Vous embarquerez à bord de la navette 4x4 pour aller jusqu'aux dunes...

Le contraste de couleurs entre le sol blanc, les arbres noirs, les dunes rouges et le ciel bleu est exceptionnel. Cette cuvette peu profonde entre les hautes dunes de Sossusvlei était autrefois une plaine remplie par le trop plein de la rivière Tsauchab. Dans cet environnement humide, les arbres ont pris racine et ont prospéré, jusqu'à ce que le marais s'assèche, les laissant mourir de soif. Le climat exceptionnellement sec de cette région empêche les arbres de se décomposer et ils sont restés là depuis lors. La plupart de ces arbres ont entre 900 et 1 000 ans.

Balade d'environ 1h qui vous permettra de découvrir le Deadvlei.

Déjeuner dans un lodge

Dans l'après-midi, continuation et découverte du Canyon de Sesriem

Créé par la rivière Tsauchab et situé à l'entrée du parc, le canyon offre une structure géologique des plus intéressantes : les agglomérats rocheux témoignent d'une formation datant de plus de 15 millions d'années. Sesriem signifie « six courroies » en afrikaans, en référence aux efforts des Boers qui ont nommé l'endroit, qui furent obligés d'attacher six courroies les unes aux autres à l'anse d'un seau pour puiser de l'eau au fond du canyon.

Installation à votre hôtel

Dîner à l'hôtel

Nuit à l'hôtel



JOUR 10 Région de MALTAHOHE / HAMMERSTEIN / KALAHARI

Petit déjeuner à l'hôtel

En Route vers Mariental situé à la lisière du désert du Kalahari.

Fondée en 1912, elle tire son nom de celui de Maria Brandt, l'épouse d'Herman Brandt, le premier colon de la région. Implantée dans le centre sud du pays, elle est la capitale administrative de la région de Hardap. Son économie est essentiellement assurée par le barrage de Hardap, qui n'est autre que le plus grand réservoir d'eau de Namibie.



Déjeuner en cours de route

Arrivée et Installation à votre lodge

Temps libre au lodge pour profiter des lieux avant votre safari

Départ pour un safari en véhicule 4x4 au coucher du soleil (environ 2h).

Tout à l'est de la Namibie, se trouve l'immense désert du Kalahari. Il s'étend sur plusieurs pays africains, offre des paysages allant de la savane à des zones arborées, et est également le terrain de jeu idéal pour de nombreuses espèces animales.



Malgré son nom trompeur, le Kalahari n'est pas un désert à proprement parler. Son taux de pluviométrie et sa végétation y sont trop abondants pour qu'il soit qualifié de désert.

Il est constitué de quelques collines, de petits lacs saisonniers, de savane, mais également de zones boisées. On ne compte pas moins de 400 espèces végétales puisant leurs ressources dans les sols alimentés en eau, lors de la saison des pluies. Une autre particularité frappe le désert de Kalahari : la couleur de ses sols. Constitués d'oxyde de fer, ils prennent alors une couleur orangée, voire rougeâtre, mais des zones de sable blanc apparaissent également à certains endroits, à cause du calcaire.



Retour au lodge

Dîner au lodge

Nuit au lodge

JOUR 11 KALAHARI / WINDHOEK → FRANCE

Petit déjeuner à l'hôtel

Route pour votre retour sur Windhoek la Capitale

Déjeuner libre en cours de route

En fonction des heures de décollages, temps libre sur Windhoek avant votre **Transfert à l'aéroport**

Assistance aux formalités d'enregistrement

Envol à destination de la France



JOUR 12 → FRANCE

Arrivée en France dans la journée



CIRCUIT

Namibie

Terminaison Kalahari

12 jours et 9 nuits



Cahier des prix ESTIMATIF 2025

Tarifs par personne en euros

NOMBRE DE PARTICIPANTS <u>ESTIMATIF 2025</u>	30 maximum	29 - 25	24 - 20	Chambre Individuelle
Hôtels et lodges de catégorie standard Base chambre double Valeur terrestre en RAND	2.890 € 34.144 rd	2.920 € 34.383 rd	2.950 € 35.656 rd	+ 300 € (*) (*)

(*) Nota Bene : Le nombre maximum de participants est de 30 personnes ou 15 chambres.

(*) Si le groupe compte 30 personnes, aucune chambre individuelle n'est possible.

TARIFS CALCULES EN janvier 2024 POUR 1RAND N'EXCEDANT PAS 0.050 €

Périodes de vacances scolaires et fêtes de fin d'année : Nous consulter

Sujets à modification en cas de fluctuation du taux de change, des prix du carburant et du coût transport aérien.
Cet itinéraire peut être sujet à des changements sans préavis, en fonction des horaires et tarifs de vols, des retards ou des annulations, de la météo et des conditions routières, de la disponibilité des chambres ou tout autre événement imprévu.

Nous nous réservons également le droit d'effectuer des modifications

(Concernant les visites, les programmes, les prix et services) dans le meilleur intérêt du client, avec ou sans préavis.

Inclus

TRANSPORTS



- ↳ France → Windhoek → France (sur vols réguliers)
- ↳ Transferts Aéroport – hôtel – aéroport
- ↳ Autocar Grand tourisme, privatisé et climatisé
- ↳ Taxes et redevances **Taxes aériennes (125€ à ce jour)**

HEBERGEMENT



- ↳ 9 nuits En hôtels et lodges de catégorie standard Sur la base d'une chambre double.

RESTAURATION



- ↳ Pension complète Du dîner du J2 au petit déjeuner du J11

PRESTATIONS



- ↳ Assistance aéroport Par notre représentant au départ
- ↳ Guide Accompagnateur national francophone durant le circuit
- ↳ Droits d'entrée Pour les sites visités
- ↳ Visites Excursions et visites mentionnées au programme

GARANTIES



- ↳ Assurances Assistance accident, rapatriement bagages, **annulation** et protection sanitaire
- ↳ Garantie bancaire GROUPAMA
- ↳ Responsabilité civile AXA

Non inclus

HEBERGEMENT

- ↳ Chambre individuelle Voir cahier des prix

RESTAURATION

- ↳ Repas Déjeuner J2 et déjeuner du J11 (selon les plans de vol)
- ↳ Boissons Lors des repas

POURBOIRES

- ↳ Au guide et au chauffeur 3€ et 2€/pax/jour respectivement

AUTRES

- ↳ Dépenses personnelles
- ↳ Taxes appareils photos et caméras

Vos hôtels et lodges de catégorie standard

Liste non exhaustive et selon disponibilité au moment de la réservation

OTJIWARONGO

1 NUIT

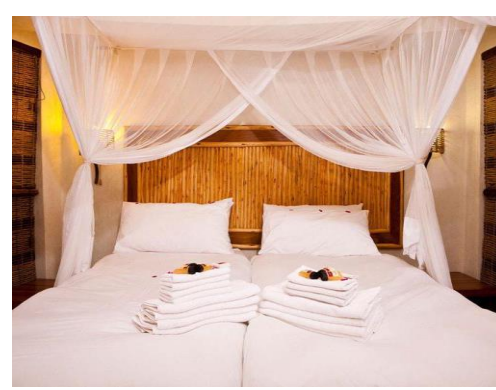
C'EST SI BON HOTEL*** NL



ETOSHA

2 NUITS

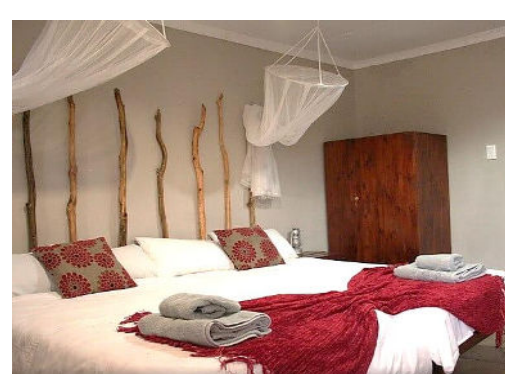
HALALI REST CAMP*** NL



Région du DAMARALAND

1 NUIT

ETOTONGWE LODGE*** NL



WALVIS BAY

2 NUITS

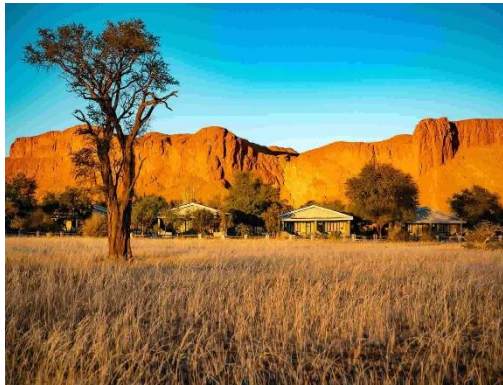
WALVIS BAY INDONGO BY MARRIOTT*** NL



SOLITAIRE

1 NUIT

NAMIB DESERT LODGE*** NL



Région de MALTAHOHE

1 NUIT

HAMMERSTEIN LODGE** NL



KALAHARI

1 NUIT

KALAHARI ANIB LODGE*** NL



Compléments d'informations



Décalage horaire

- ➔ 1h de plus par rapport à la France en heure d'hiver
- ➔ Pas de décalage horaire en heure d'été



Formalités

- ➔ Passeport valable au moins 6 mois après la date de retour et qui doit comporter deux pages vierges (pour les ressortissants Français)



Santé

- ➔ **Aucun vaccin spécifique n'est requis pour voyager en Namibie**, nous vous conseillons cependant d'être à jour des vaccins habituels (DT polio, hépatites) ...
- Munissez-vous d'un spray anti-moustiques.**